

# 長土塀の保存・修理に際し 寄付のお願い

金沢医療センターの周囲を囲み、ロゴマークにも取り入れている長土塀は、令和2年1月に金沢市の有形文化財に指定された、歴史的価値の高い建造物です。

当院は加賀藩家老の八家の一つである奥村家(宗家)の上屋敷跡にあり、辰巳用水に面する土塀は1759(宝暦9)年の大火で焼失し、1779(安永8)年までに復元され、加賀八家上屋敷跡で現存する唯一の土塀です。戸室石の精緻な石積が美しく、市内随一の規模を有し、その威容が加賀八家屋敷地の往時の風格を今日に伝えます。

また、兼六園下につながる尻垂坂沿いの土塀は1919(大正8)年の市街電車の軌道敷設工事に合わせて造られました。奥村家上屋敷の景観を損なわないため先人が、伝統的な構法によって造った土塀です。

管理責任者として、当院は長土塀の維持管理に努めてきましたが、昨年には、兼六園側の土塀の2箇所地盤沈下が見られ土台部分から落ち込み、これにより土塀全体が引っ張られ病院側に6.2度傾いていることが判明しました。このままでは倒壊も免れないため、同じく保存と維持のための裏面のとおり修繕工事を金沢市の協力のもと行うことになりました。

ついては、貴重な文化財を後世に末永く残すためにも、修理にかかる莫大な費用について、皆様のご厚意をお願いいたします。

ご寄付いただいた皆様には、直ちに寄付受領書をお渡しいたします。なお、寄付金額を問わず希望する方は、院内に設置する専用板にご芳名を掲示いたします。



## ご寄付の方法

### 専用の払込票からの寄付

ゆうちょ銀行、郵便局及び北國銀行の専用払込票をお渡しします。(振込手数料は当院が負担いたします)

### クレジットカードによる寄付

「国立病院機構」のWebサイト上の「寄付お申込み」から直接入力。なお、「寄付目的」欄は「病院行事のため」とし、その下欄に「長土塀保存修理のため」と入力をお願いいたします。

### 当院での寄付(現金)

正面玄関の総合受付にてお伝えいただければ担当者が参ります。



# 保存修理概要

傾いてしまった原因は、土塀基礎下の地盤強度のばらつきによるものです。修理は土塀を一旦撤去し、地盤強化から土塀復元が望ましいが、内部「版築」が現在も存在している重要性を考慮し、版築を残した状態で修理します。



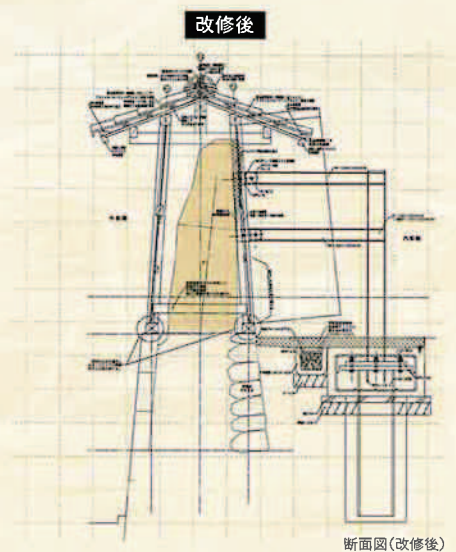
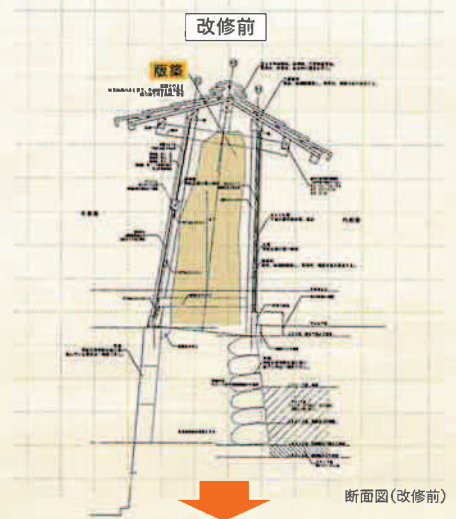
まず、土塀から距離を取り、硬い地層まで杭を打ちます。その上に控柱を施工し、腕木と横材で傾きを支えます。杭打後は、土塀の両側と屋根を仮設の足場で覆います。

次に、版築を残し、屋根から下部へ解体しながら、部材の調査を行います。材の腐朽や傷んだ部位がわかると、瓦、木材、土壁、漆喰等の材料を調達します。内部側の石積基礎は、沈下している箇所の上部の石を取り外し、水平になるように新設の石を入れながら積み直します。材が揃い次第、傷んだ材を取り替えながら、骨組、屋根、下部仕上の順で施工します。その際、杭上部に鉄骨の控え柱も同時に取付けます。屋根瓦は、能登産や加賀産の藩政期末から大正に掛けて焼かれた古いもので、叩いた音で、割れや凍て(水分の凍結)により損傷がある瓦は、再利用せず、サイズに合わせ焼いた現代の瓦を使用します。

屋根まで完成すると、土壁を仕上げるが、ススキの幹をタテヨコに組んだ「小舞」という下地を現場で編みます。土壁は地元産の土を、わらを切った繋ぎ材を混ぜながら、発酵させ、砂等を加減して強度を持たせ、下塗りから、数度に分けて塗り込みます。漆喰は外部上壁にあり、復元します。6mm×9mmの細い板材を等間隔に打ち付けた「木摺」に、漆喰が剥落しないように麻縄等を釘で打ちながら、3層に分けて塗りつけます。

土塀の保存・修理後足場を解体し、敷地内側では、水はけを良くするため側溝を埋め、表層には、再利用しなかった瓦を砕いた「瓦砂利」を敷均し仕上げます。

以上、土塀の安全性を確保し、その歴史的価値を後世に伝えます。



## ■金沢市指定文化財・奥村家(宗家)上屋敷土塀保存修正工事 工程表 工期:令和3年6月～令和5年6月

工程	工事内容	令和4年												令和5年			
		4月	5月	6月	7月	8月	9月	10月	11月	12月	1月	2月	3月	4月	5月	6月	
耐震補強工事	杭・基礎工事	杭工事									補強鉄骨; 基礎コン						
仮設工事	仮設足場・素屋根		足場素屋根								足場盛替						足場解体
解体工事 瓦工	屋根瓦			瓦選別													
解体工事 左官工	土壁(小舞・荒壁・中塗壁)				土壁材保管												
解体工事 木組	小屋組・柱・梁					木部調整・選別											
石工事	内外石修理						内外部石積修繕										
木工事	新材調達・加工						新材調達・加工										
	修繕・継ぎ							修繕・継ぎ	軸組・補強鉄骨	腰板							
左官工事	土仕込み・荒壁・中塗		土仕込				寝かし期間・混ぜ返し					小舞掻き	荒壁	貫伏せ	中塗壁		
	漆喰			土仕込													漆喰塗
屋根工事	下地・瓦葺き										瓦棧	棧瓦葺き					
外構工事	雨落ち側溝																側溝
	景観植樹																植樹
	整地・瓦砂利																瓦砂利整地

お問い合わせ先

金沢医療センター 企画課 中本

〒920-8650 石川県金沢市下石引町1番1号

TEL(076)203-4508(直通) FAX(076)222-2758 E-mail: 302-kifu@mail.hosp.go.jp