

患者経験価値・満足度調査(入院 A)

金沢医療センター

病院区分： 一般 2

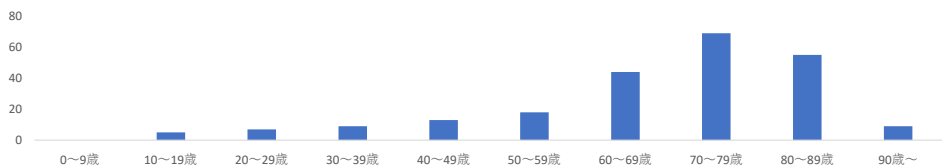
実施期間： 2025年07月01日～07月31日

回答者数： 238

1. 回答者の年齢

Q53. あなたの年齢を教えてください。

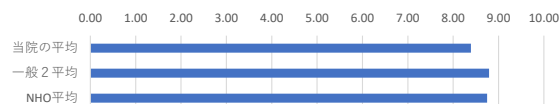
年齢	0～9歳	10～19歳	20～29歳	30～39歳	40～49歳	50～59歳	60～69歳	70～79歳	80～89歳	90歳～	無回答
人数	0	5	7	9	13	18	44	69	55	9	9



2. PXスコア

Q52. 当院での入院全体を通して、総合的に10段階で評価をしてください。

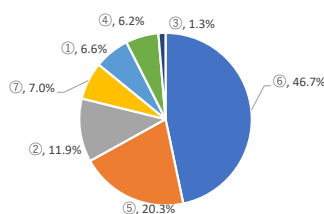
有効回答数	223
当院の平均	8.39
一般 2 平均	8.79
NHO平均	8.75



3. 当院を選んだ一番大きな理由

Q54. 当院を選択した一番の理由は何でしょうか。

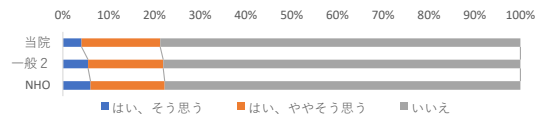
No.	理由	人数	割合
⑥	他院からの紹介	106	46.7%
⑤	外来に通院	46	20.3%
②	救急車で搬送	27	11.9%
⑦	職場、学校、自宅	16	7.0%
①	その他	15	6.6%
④	専門医	14	6.2%
③	医療設備がいい	3	1.3%
総計		227	100%



4. 待ち時間について

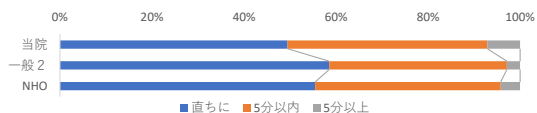
Q2. あなたが病院に着いてから病室に行くまで、長い時間待たされたと感じましたか？

	はい、そう思う	はい、ややそう思う	いいえ
当院	9	38	174
	割合 4.1%	17.2%	78.7%
一般 2	割合 5.5%	16.4%	78.1%
NHO	割合 6.0%	16.2%	77.7%



Q25. あなたがナースコールを押してから実際に職員が来るまでどのくらい待ちましたか？

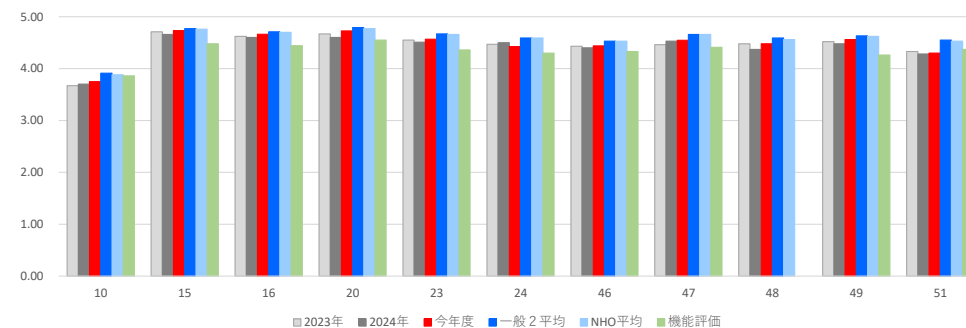
	直ちに	5分以内	5分以上
当院	90	79	13
	割合 49.5%	43.4%	7.1%
一般 2	割合 58.5%	38.6%	2.9%
NHO	割合 55.4%	40.3%	4.2%



5. 満足度 機能評価平均 (ハンチマーク比較)

No.	設問	当院			一般 2 平均	NHO平均	機能評価
		2023年	2024年	今年度			
10	食事の内容に満足していますか？	3.67	3.70	3.75	3.91	3.88	3.86
15	医師による診療・治療内容に満足していますか？	4.71	4.66	4.73	4.77	4.76	4.48
16	医師との対話に満足していますか？	4.62	4.60	4.66	4.71	4.70	4.44
20	看護師の対応に満足していますか？	4.67	4.60	4.73	4.79	4.77	4.55
23	痛みや症状を和らげる対応に満足していますか？	4.55	4.51	4.57	4.67	4.66	4.36
24	精神的なケアに満足していますか？	4.47	4.50	4.43	4.59	4.59	4.30
46	事務職員の対応に満足していますか？	4.43	4.40	4.44	4.53	4.53	4.33
47	スタッフ(医師・看護師・事務職員以外)の対応に満足していますか？	4.46	4.53	4.55	4.66	4.66	4.41
48	医師、看護師、その他職員の情報共有・連携に満足していますか？	4.48	4.37	4.48	4.59	4.56	4.41
49	プライバシー保護(個人情報の取り扱いを含む)の対応に満足していますか？	4.52	4.48	4.56	4.63	4.62	4.26
51	当病院を親しい方にすすめようと思いますか？	4.33	4.28	4.30	4.55	4.53	4.37

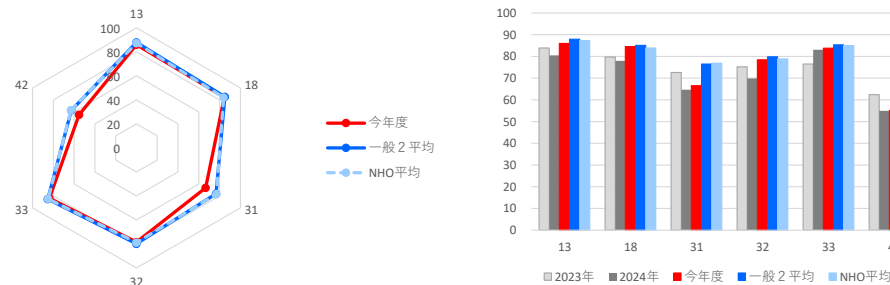
※機能評価=日本医療機能評価機構の公表値



6. 職員の接遇スコア

No.	設問	当院			一般 2 平均	NHO平均
		2023年	2024年	今年度		
13	医師は誠実に対応しましたか？	83.89	80.49	85.96	87.92	87.27
18	看護師は誠実に対応しましたか？	79.71	77.96	84.51	85.06	83.89
31	生理検査(心電図検査、肺機能検査等)担当の職員の対応は親切でしたか？	72.57	64.63	66.49	76.49	76.88
32	放射線技師(X線検査、CT検査等の職員)の対応は親切・丁寧でしたか？	75.21	69.81	78.43	79.83	78.83
33	リハビリテーション時の職員の対応は親切・丁寧でしたか？	76.47	83.05	83.75	85.33	84.99
42	会計窓口の職員の対応は親切・丁寧でしたか？	62.38	54.92	55.19	62.70	62.99

※「職員の接遇スコア」の評価方法は、有効回答の内、最も望ましい(評価が高い)回答を選択された割合を点数化し、最高スコア100として算出している。



7.各設問の評価(スコア)

■相関係数について
相関係数の算出方法は、「Q52 当院での入院全体を通して、総合的に10段階で評価をしてください。」の総合評価に対して設問ごとに算出している。統計学的に、相関係数が±0.4～±1.0ある場合に相関があるとみなされる。相関係数が高いほど、相関は強い。

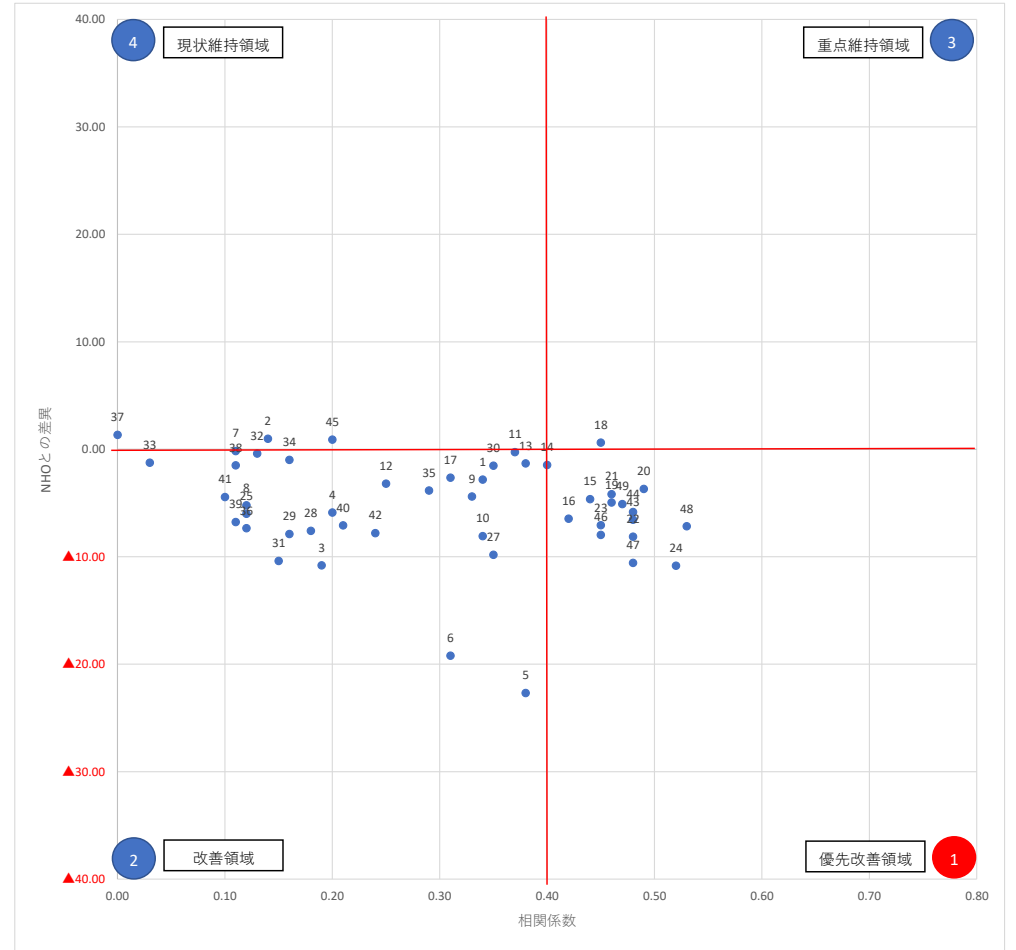
■評価方法について
評価方法は、有効回答の内、最も望ましい（評価が高い）回答を選択された割合を点数化し、最高スコア100として算出している。

No.	相関係数	設問	当院	一般2平均	NHO平均	NHO平均との差異
1	0.34	あなたの健康状態や疾患の情報を、職員から十分得られましたか？	75.88	79.37	78.69	▲2.81
2	0.14	あなたが病院に着いてから病室に行くまで、長い時間待たされたと感じましたか？	78.73	78.07	77.75	0.98
3	0.19	夜間、他の患者による騒音はありましたか？	47.23	59.40	58.04	▲10.81
4	0.20	夜間、職員による騒音はありましたか？	83.12	89.37	89.00	▲5.88
5	0.38	病室はどの程度清潔でしたか？	47.26	74.41	69.93	▲22.67
6	0.31	トイレはどの程度清潔でしたか？	40.60	63.81	59.80	▲19.20
7	0.11	手指消毒液は、患者や来訪者が使える状態になっていましたか？	98.69	99.13	98.85	▲0.16
8	0.12	あなたは食事の際、職員から十分なサポートを得られましたか？	72.26	77.97	77.48	▲5.22
9	0.33	手指消毒液は、患者や来訪者が使える状態になっていましたか？	40.26	44.98	44.65	▲4.39
10	0.34	食事の内容に満足していますか？	26.50	34.60	34.58	▲8.08
11	0.37	あなたは、話しかつたことを医師に十分に伝えることができましたか？	64.83	64.39	65.10	▲0.27
12	0.25	あなたが質問をした際、医師からわかりやすい説明を受けられましたか？	78.30	81.47	81.49	▲3.19
13	0.38	医師は誠実に対応しましたか？	85.96	87.92	87.27	▲1.31
14	0.40	あなたは担当医を信頼していましたか？	82.17	84.03	83.63	▲1.46
15	0.44	医師による診療・治療内容に満足していますか？	76.00	80.20	80.64	▲4.64
16	0.42	医師との対話に満足していますか？	70.04	76.25	76.51	▲6.47
17	0.31	あなたが質問した際、看護師からわかりやすい説明を受けられましたか？	77.48	81.42	80.12	▲2.64
18	0.45	看護師は誠実に対応しましたか？	84.51	85.06	83.89	0.62
19	0.46	あなたは看護師を信頼していましたか？	74.24	80.11	79.19	▲4.95
20	0.49	看護師の対応に満足していますか？	76.96	81.77	80.64	▲3.68
21	0.46	あなたの意思は、ケアや治療方針に十分反映されていたと感じましたか？	72.69	76.95	76.87	▲4.18
22	0.48	あなたは、治療方針に納得し、安心してきていましたか？	65.65	73.87	73.79	▲8.14
23	0.45	痛みや症状を和らげる対応に満足していますか？	65.93	73.78	73.00	▲7.07
24	0.52	精神的ケアに満足していますか？	57.89	69.29	68.73	▲10.84
25	0.12	あなたがナースコールを押してから実際に職員が来るまでのくらい待ちましたか？	49.45	58.52	55.45	▲6.00
27	0.35	あなたが受ける手術や処置の内容と、その効果や危険性を、あなたがわかるように説明されましたか？	75.16	84.67	84.97	▲9.81
28	0.18	あなたが手術や処置について質問した際、わかりやすく答えてもらえましたか？	76.35	83.36	83.94	▲7.59
29	0.16	事前に、麻酔科医師はどのように麻酔をかけるのか、あなたがわかるように説明しましたか？	76.47	85.09	84.35	▲7.88
30	0.35	事後、手術・処置の結果をあなたがわかるように伝えられましたか？	79.22	80.41	80.74	▲1.52
31	0.15	生理検査(心電図検査、肺機能検査等)担当の職員の対応は親切・丁寧でしたか？	66.49	76.49	76.88	▲10.39
32	0.13	放射線技師(X線検査、C T検査等の職員)の対応は親切・丁寧でしたか？	78.43	79.83	78.83	▲0.40
33	0.03	リハビリテーション時の職員の対応は親切・丁寧でしたか？	83.75	85.33	84.99	▲1.24
34	0.16	退院(転院)の決定時に、あなたやあなたの家族の意向が反映されたと感じましたか？	83.50	84.61	84.48	▲0.98
35	0.29	あなたは退院日(転院日)について、十分に余裕をもって知らされていたか？	77.93	82.04	81.76	▲3.83
36	0.12	退院後の生活への移行を支援する専門職(看護師、ソーシャルワーカー)から十分なサポートを得られましたか？	60.20	68.54	67.55	▲7.35
37	0.00	他施設に移った後のあなたの治療方針は、あらかじめ決まっていたか？	66.67	66.55	65.33	1.34
38	0.11	退院後に守らなければならない事を説明されましたか？	90.57	93.47	92.06	▲1.49
39	0.11	職員は、あなたが退院後に服用する薬の目的、副作用や服用方法を、あなたがわかるように説明しましたか？	74.56	82.18	81.32	▲6.76
40	0.21	職員は、あなたの退院(転院)後、健康状態や治療に不安が生じた際の連絡先を伝えましたか？	75.71	85.45	82.78	▲7.07
41	0.10	職員は、あなたの退院後、継続して必要な医療・介護・福祉等のサービスについて説明しましたか？	81.45	87.13	85.90	▲4.45
42	0.24	会計窓口の職員の対応は親切・丁寧でしたか？	55.19	62.70	62.99	▲7.80
43	0.48	入院中、あなたは病院内で人として大切にされたと感じましたか？	79.91	87.72	86.47	▲6.56
44	0.48	あなたの入院中、職員から十分なケアを受けられたと感じましたか？	80.00	87.16	85.84	▲5.84
45	0.20	あなたは病院や職員に対する意見(苦情、提案、賞賛など)を伝える方法を知っていましたか？	57.35	56.93	56.45	0.90
46	0.45	事務職員の対応に満足していますか？	58.02	65.17	65.98	▲7.96
47	0.48	スタッフ(医師・看護師、事務職員以外)の対応に満足していますか？	63.68	73.88	74.25	▲10.57
48	0.53	医師、看護師、その他職員の情報共有・連携に満足していますか？	60.91	69.02	68.08	▲7.17
49	0.47	プライバシー保護(個人情報の取り扱いを含む)の対応に満足していますか？	69.27	74.58	74.36	▲5.09

※「NHO平均との差異」のうち、オレンジハイライトの設問は①「優先改善領域」にある。

8.ポートフォリオ分析

■ポートフォリオ分析の見方
表内の数字は、設問の番号を表している。
横軸は相関係数になっており、右方向が総合評価に対して相関が強く重要である。
縦軸はNHO平均評価に対する当院の評価の差であり、上方向ほどNHO平均評価を上回っている。
①「優先改善領域」：総合評価との相関関係が強いが、当院の評価が低い領域であり、総合評価を向上させる可能性のある改善項目
②「改善領域」：総合評価との相関関係は弱く、評価も低い領域。優先改善領域の次に改善する項目
③「重点維持領域」：総合評価との相関関係が強く、評価も高い領域であり、総合評価が下がらないようにするために維持または改善をする必要のある項目
④「現状維持領域」：総合評価との相関関係は弱く、評価が高い領域。現状維持する項目
上記の4つの領域について、改善の優先順としての考え方は、①「優先改善領域」→②「改善領域」→③「重点維持領域」→④「現状維持領域」
また、③「重点維持領域」及び④「現状維持領域」内にある項目においても、平均値ラインに近い項目は、平均を下回ることはないよう改善を行うこと。



『入院患者さんへのアンケート』【入院A】集計結果表

※回収枚数10枚未満の場合、病院順位付けの対象外
※5段階評価平均点欄のうち、「入院アンケート総合得点」欄及び「52.総合評価」は10段階評価平均点を記載

金沢医療センター

No	設問	回答数	有効回答数	有効回答					有効回答外			無回答率	当院評価点	満足度5段階評価平均点	全国平均点 (トップボックス)		全国平均点 (5段階平均)		全国順位	
				はい、そう思う	はい、ややそう思う	いいえ	わからない	空白	満足度5段階評価平均点	機構123病院	一般218病院				機構123病院	一般218病院	機構107病院	一般218病院		
	入院アンケート総合得点													8.39			8.75	8.79	99/107	18/18
1	あなたの健康状態や疾患の情報を、職員から十分得られましたか？	238	228	はい、そう思う 173 75.9	はい、ややそう思う 52 22.8	いいえ 3 1.3	わからない 7	空白 3	1.3%	75.88	78.69	79.37	75/107	13/18						
2	あなたが病室に着いてから病室に行くまで、長い時間待たされたと感じましたか？	238	221	はい、そう思う 9 4.1	はい、ややそう思う 38 17.2	いいえ 174 78.7	わからない 12	空白 5	2.1%	78.73	77.75	78.07	60/107	10/18						
3	夜間、他の患者による騒音はありましたか？	238	235	はい、常にあった 33 14.0	はい、たまにあった 97 38.7	いいえ、なかった 111 47.2	わからない 3	空白 3	1.3%	47.23	58.04	59.40	96/107	18/18						
4	夜間、職員による騒音はありましたか？	238	231	はい、常にあった 1 0.4	はい、たまにあった 38 16.5	いいえ、なかった 192 83.1	わからない 7	空白 7	2.9%	83.12	89.00	89.37	95/107	17/18						
5	病室はどの程度清潔でしたか？	238	237	とても清潔 112 47.3	やや清潔 112 47.3	あまり清潔ではない 11 4.6	全く清潔ではない 2 0.8	空白 1	0.4%	47.26	69.93	74.41	98/107	18/18						
6	トイレはどの程度清潔でしたか？	238	234	とても清潔 95 40.6	やや清潔 120 51.3	あまり清潔ではない 19 8.1	全く清潔ではない 0 0.0	トイレを使用しなかった 3	0.4%	40.60	59.80	63.81	97/107	18/18						
7	手指消毒液は、患者や来訪者が使える状態になっていましたか？	238	229	はい 226 98.7	いいえ、空だった 3 1.3	わからない 7	空白 2	0.8%	98.69	98.85	99.13	71/107	16/18							
8	あなたは食事の際、職員から十分なサポートを得られましたか？	238	137	はい、いつも 99 72.3	はい、時々 30 21.9	いいえ 8 5.8	サポートは必要なかった 96	空白 5	2.1%	72.26	77.48	77.97	88/107	16/18						
9	食事を楽しめるよう、食事内容(メニュー、味付け、見た目など)に工夫がされていると感じましたか？	238	231	はい、そう思う 93 40.3	はい、ややそう思う 103 44.6	いいえ 35 15.2	食事はなかった 0	空白 7	2.9%	40.26	44.65	44.98	85/107	16/18						
10	食事の内容に満足していますか？	238	234	満足 62 26.5	やや満足 94 40.2	どちらでもない 45 19.2	やや不満 23 9.8	不満 10 4.3	該当なし 1	1.3%	26.50	34.58	34.60	3.88	3.91	97/107	18/18			
11	あなたは、話したかったことを医師に十分に伝えることができましたか？	238	236	はい、十分に 153 64.8	はい、ある程度 80 33.9	いいえ 3 1.3	質問しなかった 2	空白 2	0.8%	64.83	65.10	64.39	65/107	12/18						
12	あなたが質問をした際、医師からわかりやすい説明を受けられましたか？	238	235	はい、いつも 184 78.3	はい、時々 47 20.0	いいえ 3 1.3	質問しなかった 0	質問がなかった 3	1.3%	78.30	81.49	81.47	83/107	16/18						
13	医師は誠実に対応しましたか？	238	235	はい、いつも 202 86.0	はい、ある程度 31 13.2	いいえ 2 0.9	空白 3	1.3%	85.96	87.27	87.92	70/107	15/18							
14	あなたは担当医を信頼していましたか？	238	230	はい、いつも 189 82.2	はい、ある程度 41 17.8	いいえ 0 0.0	空白 8	3.4%	82.17	83.63	84.03	69/107	13/18							
15	医師による診療・治療内容に満足していますか？	238	225	満足 171 76.0	やや満足 49 21.8	どちらでもない 4 1.8	やや不満 1 0.4	不満 0 0.0	5.5%	76.00	4.73	80.64	80.20	4.76	4.77	84/107	15/18			
16	医師との対話に満足していますか？	238	227	満足 159 70.0	やや満足 59 26.0	どちらでもない 9 4.0	やや不満 0 0.0	不満 0 0.0	4.6%	70.04	4.66	76.51	76.25	4.70	4.71	92/107	17/18			
17	あなたが質問をした際、看護師からわかりやすい説明を受けられましたか？	238	222	はい、いつも 172 77.5	はい、時々 47 21.2	いいえ 3 1.4	質問しなかった 0	質問がなかった 8	3.4%	77.48	80.12	81.42	79/107	17/18						
18	看護師は誠実に対応しましたか？	238	226	はい、いつも 191 84.5	はい、ある程度 33 14.6	いいえ 2 0.9	空白 12	5.0%	84.51	83.89	85.06	50/107	11/18							
19	あなたのケアを担当していた看護師を信頼していましたか？	238	229	はい、いつも 170 74.2	はい、ある程度 58 25.3	いいえ 1 0.4	空白 9	3.8%	74.24	79.19	80.11	86/107	18/18							
20	看護師の対応に満足していますか？	238	230	満足 177 77.0	やや満足 49 20.4	どちらでもない 3 1.3	やや不満 2 0.9	不満 0 0.4	3.4%	76.96	4.73	80.64	81.77	4.77	4.79	82/107	17/18			
21	あなたの意思は、ケアや治療方針に十分反映されたと感じましたか？	238	227	はい、そう思う 165 72.7	はい、ややそう思う 62 27.3	いいえ 0 0.0	空白 11	4.6%	72.69	76.87	76.95	84/107	16/18							
22	あなたは、治療方針に納得し、安心してできましたか？	238	230	はい、いつも 151 65.7	はい、ある程度 79 34.3	いいえ 0 0.0	空白 8	3.4%	65.65	73.79	73.87	92/107	18/18							
23	痛みや症状を和らげる対応に満足していますか？	238	226	満足 149 65.9	やや満足 60 26.5	どちらでもない 14 6.2	やや不満 2 0.9	不満 1 0.4	5.0%	65.93	4.57	73.00	73.78	4.66	4.67	91/107	18/18			
24	精神的ケアに満足していますか？	238	228	満足 132 57.9	やや満足 67 29.4	どちらでもない 25 11.0	やや不満 2 0.9	不満 2 0.9	4.2%	57.89	4.43	68.73	69.29	4.59	4.59	96/107	18/18			
25	あなたがナースコールを押してから実際に職員が来るまでどのくらい待ちましたか？	238	182	直ちに(1分未満) 90 49.5	5分以内 79 43.4	5分以上 13 7.1	ナースコールを押していない 43	空白 13	5.5%	49.45	55.45	58.52	76/107	14/18						
26	入院中、手術や処置を受けましたか？	238	223	はい 157 70.4	いいえ 66 29.6	空白 15	6.3%													
27	あなたが受ける手術や処置の内容と、その効果や危険性を、あなたがわかるように説明されましたか？	157	157	はい、そう思う 118 75.2	はい、ややそう思う 35 22.3	いいえ、わかっていなかった 2 1.3	説明がなかった 2	空白 0	0.0%	75.16	84.97	84.67	94/107	18/18						
28	あなたが手術や処置について質問した際、わかりやすく答えてもらえましたか？	157	148	はい、そう思う 113 76.4	はい、ややそう思う 31 20.9	いいえ 4 2.7	質問しなかった 8	質問がなかった 1	0.6%	76.35	83.94	83.36	92/107	17/18						
29	事前に、医師はどのように麻酔をかけるのか、あなたがわかるように説明しましたか？	157	136	はい、そう思う 104 76.5	はい、ややそう思う 28 20.6	いいえ 4 2.9	麻酔はかけられなかった 19	空白 2	1.3%	76.47	84.35	85.09	93/107	18/18						
30	事後、医師から手術・処置の結果をあなたがわかるように伝えられましたか？	157	154	はい、そう思う 122 79.2	はい、ややそう思う 30 19.5	いいえ 2 1.3	空白 3	1.9%	79.22	80.74	80.41	70/107	12/18							
31	生理検査(心電図検査、肺機能検査等)担当の職員の対応は親切・丁寧でしたか？	238	191	はい、とても親切・丁寧 127 66.5	はい、ある程度親切・丁寧 63 33.0	いいえ 1 0.5	かわかりがなかった 24	空白 23	9.7%	66.49	76.88	76.49	104/107	18/18						
32	放射線技師(X線検査、CT検査等の職員)の対応は親切・丁寧でしたか？	238	204	はい、とても親切・丁寧 160 78.4	はい、ある程度親切・丁寧 42 20.6	いいえ 2 1.0	かわかりがなかった 16	空白 18	7.6%	78.43	78.83	79.83	62/107	12/18						
33	リハビリテーション時の職員の対応は親切・丁寧でしたか？	238	80	はい、とても親切・丁寧 67 83.8	はい、ある程度親切・丁寧 13 16.3	いいえ 0 0.0	かわかりがなかった 14	空白 44	18.5%	83.75	84.99	85.33	69/107	13/18						
34	退院(転院)の決定時に、あなたやあなたの家族の意向が反映されたと感じましたか？	238	200	はい、そう思う 167 83.5	はい、ややそう思う 30 15.0	いいえ 3 1.5	意向を伝える必要がなかった 18	空白 20	8.4%	83.50	84.48	84.61	65/107	12/18						
35	あなたは退院日(転院日)について、十分に余裕をもって知らされていましたか？	238	222	はい、そう思う 173 77.9	はい、ややそう思う 41 18.5	いいえ 8 3.6	空白 16	6.7%	77.93	81.76	82.04	85/107	15/18							

No	設問	回答数	有効回答数	有効回答										有効回答外			無回答率	当院評価点	満足度5段階評価平均点	全国平均点(トップボックス)		全国平均点(5段階平均)		全国順位	
				はい、そう思う	はい、ややそう思う	どちらでもない	いや、そう思う	満足	やや満足	どちらでもない	やや不満	不満	空白	123病院	一般218病院	123病院				一般218病院	123病院	一般218病院			
36	退院後の生活への移行を支援する専門職(看護師、ソーシャルワーカー)から十分なサポートを得られましたか?	238	98	はい、そう思う	はい、ややそう思う	どちらでもない	いや、そう思う	満足	やや満足	どちらでもない	やや不満	不満	空白	13.0%	60.20		67.55	68.54			87/107	17/18			
				59	31	8							31												
				割合	100.0	60.2	31.6	8.2																	
37	他施設に移った後のあなたの治療方針は、あらかじめ決まっていましたか?	238	48	はい、そう思う	はい、ややそう思う	いいえ							空白	13.4%	66.67		65.33	66.55			47/107	9/18			
				32	10	6							32												
				割合	100.0	66.7	20.8	12.5																	
38	退院後に守らなければならない事を説明されましたか?	238	159	はい	いいえ								空白	9.7%	90.57		92.06	93.47			69/107	16/18			
				144	15								23												
				割合	100.0	90.6	9.4																		
39	職員は、あなたが退院後に服用する薬の目的、副作用や服用方法を、あなたがわかるように説明しましたか?	238	169	はい、そう思う	はい、ややそう思う	いいえ							空白	10.1%	74.56		81.32	82.18			88/107	18/18			
				126	36	7							24												
				割合	100.0	74.6	21.3	4.1																	
40	職員は、あなたの退院(転院)後、健康状態や治療に不安が生じた際の連絡先を伝えましたか?	238	177	はい	いいえ								空白	17.2%	75.71		82.78	85.45			81/107	16/18			
				134	43								41												
				割合	100.0	75.7	24.3																		
41	職員は、あなたの退院後、継続して必要な医療・介護・福祉等のサービスについて説明しましたか?	238	124	はい	いいえ								空白	17.2%	81.45		85.90	87.13			78/107	17/18			
				101	23								41												
				割合	100.0	81.5	18.5																		
42	会計窓口の職員の対応は親切・丁寧でしたか?	238	183	はい、とても親切・丁寧だ	はい、ある程度親切・丁寧	いいえ							空白	15.5%	55.19		62.99	62.70			94/107	18/18			
				101	81	1							37												
				割合	100.0	55.2	44.3	0.5																	
43	入院中、あなたは病院で人として大切にされたと感じましたか?	238	224	はい、いつも	はい、時々	いいえ							空白	5.9%	79.91		86.47	87.72			95/107	17/18			
				179	43	2							14												
				割合	100.0	79.9	19.2	0.9																	
44	あなたの入院中、職員から十分なケアを受けられたと感じましたか?	238	225	はい、いつも	はい、時々	いいえ							空白	5.5%	80.00		85.84	87.16			88/107	16/18			
				180	42	3							13												
				割合	100.0	80.0	18.7	1.3																	
45	あなたは病院や職員に対する意見(苦情、提案、称賛など)を伝える方法を知っていましたか?	238	211	はい	いいえ								空白	11.3%	57.35		56.45	56.93			50/107	7/18			
				121	90								27												
				割合	100.0	59.3	42.7																		
46	事務職員の対応に満足していますか?	238	212	満足	やや満足	どちらでもない	やや不満	不満					空白	10.9%	58.02	4.44	65.98	65.17	4.53	4.53	93/107	17/18			
				123	61	26	2	0					26												
				割合	100.0	58.0	28.8	12.3	0.9	0.0															
47	スタッフ(医師、看護師、事務職員以外)の対応に満足していますか?	238	223	満足	やや満足	どちらでもない	やや不満	不満					空白	6.3%	63.68	4.55	74.25	73.88	4.66	4.66	100/107	18/18			
				142	61	20	0	0					15												
				割合	100.0	63.7	27.4	9.0	0.0	0.0															
48	医師、看護師、その他職員の情報共有・連携に満足していますか?	238	220	満足	やや満足	どちらでもない	やや不満	不満					空白	7.6%	60.91	4.48	68.08	69.02	4.56	4.59	93/107	18/18			
				134	62	19	5	0					18												
				割合	100.0	60.9	28.2	8.6	2.3	0.0															
49	プライバシー保護(個人情報取り扱いを含む)の対応に満足していますか?	238	218	満足	やや満足	どちらでもない	やや不満	不満					空白	8.4%	69.27	4.56	74.36	74.58	4.62	4.63	90/107	16/18			
				151	40	25	2	0					20												
				割合	100.0	69.3	18.3	11.5	0.9	0.0															
50	(49)の設問で「やや不満」「不満」とお答えの方におかけいたします。どちらで不満なことがありましたか?(複数回答可)	2	1	入退院支援センター	ナースステーション	病室	飛置室	浴室	検査室	レントゲン室	リハビリテーション	手術室	空白	50.0%											
				0	0	1	0	0	0	0	0	0	1												
				割合	100.0	0.0	100.0	0.0	0.0	0.0	0.0	0.0													
51	当病院を親しい方にすすめようと思いますか?	238	221	すすめる	まあまあすすめる	どちらでもない	あまりすすめない	すすめない					空白	7.1%	50.68	4.30	66.64	67.10	4.53	4.55	90/107	17/18			
				112	69	35	4						17												
				割合	100.0	50.7	31.2	15.8	1.8	0.5															
52	当院での入院全体を通して、総合的に10段階で評価をしてください。	238	223	10	9	8	7	6	5	4	3	2	1	空白	6.3%	20.18	8.39	33.08	34.00	8.75	8.79	99/107	18/18		
				45	67	68	31	5	3	2	1	0	1												
				割合	100.0	20.2	30.0	30.5	13.9	2.2	1.3	0.9	0.4												
53	あなたの年齢を教えてください。	238	229	0~9歳	10~19歳	20~29歳	30~39歳	40歳~49歳	50~59歳	60~69歳	70~79歳	80~89歳	90歳以上	空白	3.8%										
				0	5	7	9	13	18	44	69	55	9												
				割合	100.0	0.0	2.2	3.1	3.9	5.7	7.9	19.2	30.1	24.0	3.9										
54	当院を選択した一番の理由は何でしょうか。ひとつだけお答えください。	238	227	職場、学校、自宅	他院からの紹介	外来に来院	専門医	医療設備がよい	救急車で搬送	その他				空白	4.6%										
				16	106	46	14	3	27	15			11												
				割合	100.0	7.0	46.7	20.3	6.2	1.3	11.9	6.6													

※各回答肢のうち、最も望ましい回答を色塗太字にて表記