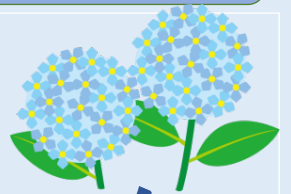


がん患者・家族のサロン

Tomorrow ニュースレター



イベント報告

6/24(土)

萌の会との交流会

和田さんをはじめ、中3・南3の看護師さん、
当院のピアサポーターの方々と交えての交流会
でした。

参加人数：25名



Point

「萌の会」とは？

1998年に金沢大学附属病院を中心に発足した血液疾患の患者会です。会員数は100名前後で、子どもから80歳代の方も数名います。主な活動は会報の発行と交流会で、毎月発行している「萌の会だより」には、体験談や医療情報などを掲載。当院では相談支援センター前ラックにあります。

人が人を支えていく.....少し前を歩んでいる先輩患者さんの言葉や生き方は、生きたモデルとなって次の患者さんを勇気づけてくれることでしょう。

次回のご案内

7月26(水)

13:30～15:30

生活に便利な道具“自助具”を
つかってみよう!!

佐藤 ことみ (理学療法士)

参加者からの声

- ・ 治療していたころの仲間と話せるって良いね。
- ・ もうちょっと生きれるかね
- ・ 再発の不安はあるけど少しでも明るく生きたい。

紹介



萌の会代表
和田 真由美



みんなで
記念撮影!!

